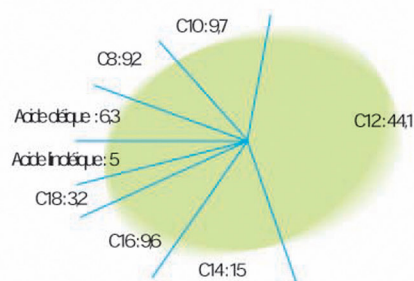


Fiche technique du Monoï

COMPOSANTS MAJEURS

COMPOSITION MOYENNE
EN ACIDES GRAS (%) :



SPECIFICATIONS

- Apparence :
liquide huileux clair de couleur ambrée
- Odeur : caractéristique
- Densité relative (g/ml) : 0,920
- Point de congélation : 17° à 20°C
- Point de fusion : 24 à 26 °C
- Indice d'acide :
< 5 mg d'hydroxyde de potassium
- Indice de saponification :
240 à 270 mg d'hydroxyde de potassium

DONNEES MICRO BIOLOGIQUES

- Flore totale aérobie : < 100N/g
- Germes pathogènes : absence
- Dénominations et N° CAS :
C.T.F.A. : Coconut Oil (and) Tiare Flower.
I.N.C.I. Cocos Nucifera - Gardenia Taitensis.
N°CAS : 8001 - 31 - 8

LA TECHNOLOGIE AU SERVICE DE LA BEAUTE

UNE QUALITE CONSTANTE,
CONTROLEE A CHAQUE ETAPE

Depuis la sélection des tiarés en fonction de la qualité de leurs fleurs et le choix de noix de coco jusqu'à la validation de chaque étape de l'élaboration du produit, le Monoï de Tahiti est contrôlé pour vous garantir la qualité des produits finis.

DES FABRICATIONS A LA DEMANDE

Nous pouvons vous fournir sur la base d'un Monoï de Tahiti de grande qualité, un produit correspondant exactement à vos attentes. Consistance, emballage, parfum, aspect... Tout peut être étudié avec vous pour répondre exactement à vos exigences.

DES VARIATIONS ADAPTEES A CHAQUE CLIENT

Domaine d'activité, production, processus de fabrication, nous adaptons nos produits à vos besoins.

DES CARACTERISTIQUES TECHNIQUES ADAPTEES A L'INDUSTRIE COSMETIQUE

Le Monoï de Tahiti répond aux normes les plus sévères, les tests les plus drastiques ont été réalisés. Il est totalement conforme aux impératifs de l'industrie cosmétologique.